



Il trattamento antiparassitario è ancora utile?



Dr. Nicola Morandi
Servizio Tecnico Ruminanti
Boehringer Ingelheim



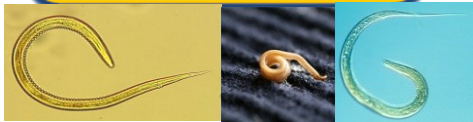


PRINCIPALI PARASSITI DELLA VACCA DA LATTE



Ectoparassiti

**Nematodi
gastrointestinali**



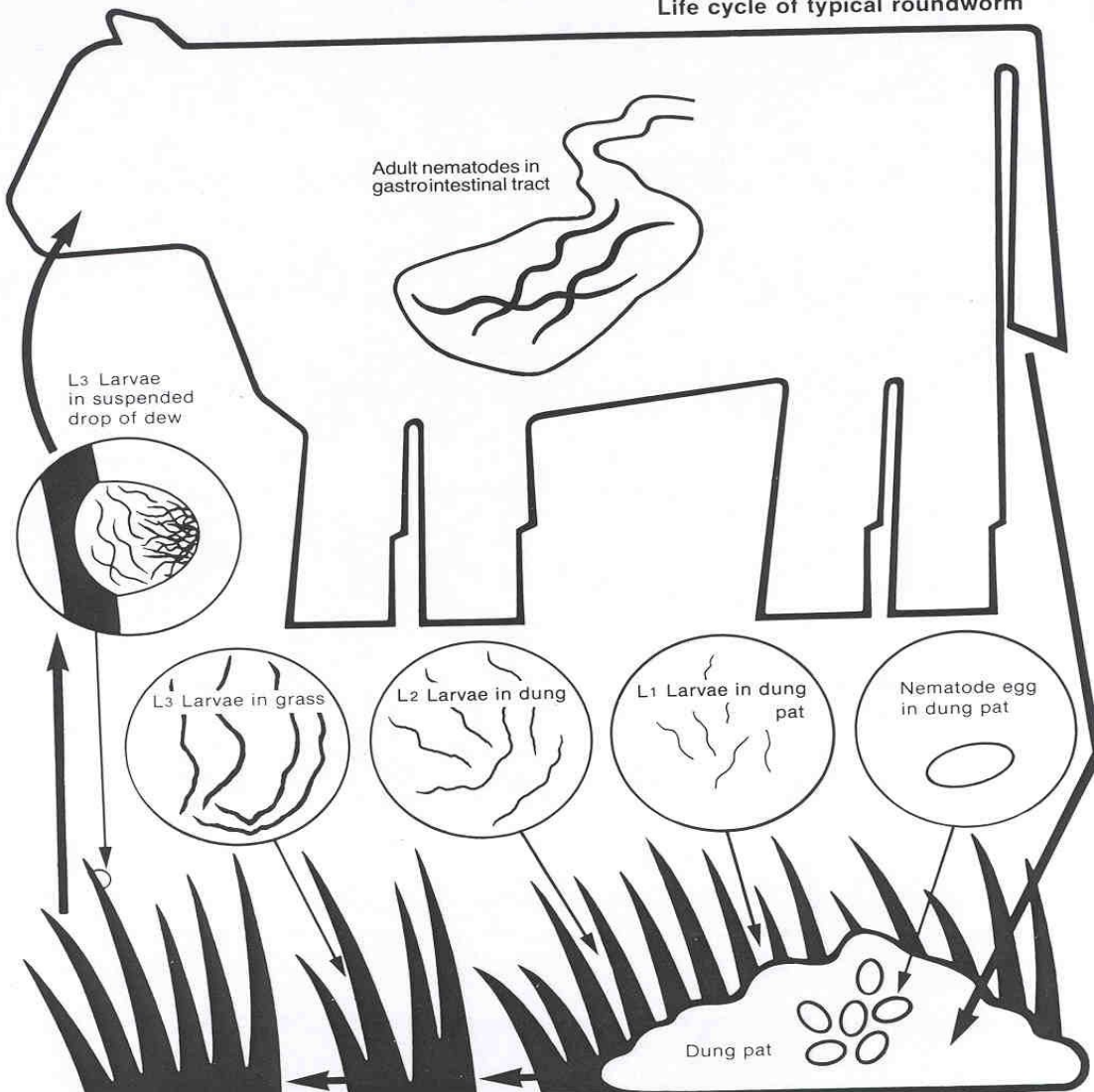
**Nematodi
polmonari**

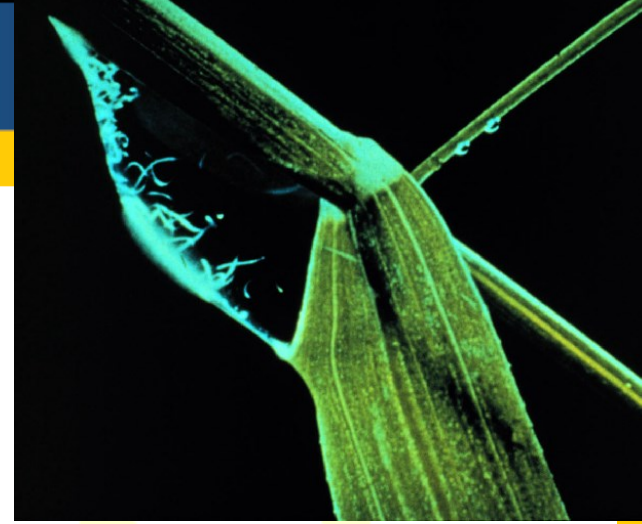


Distomi epatici

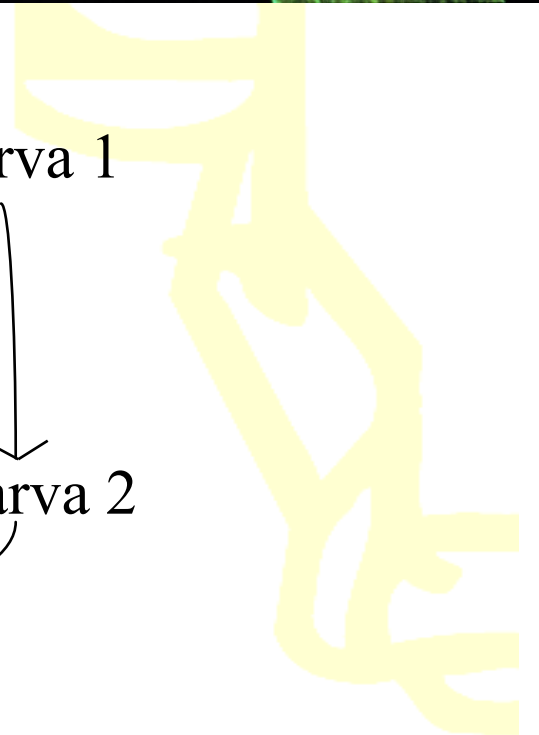
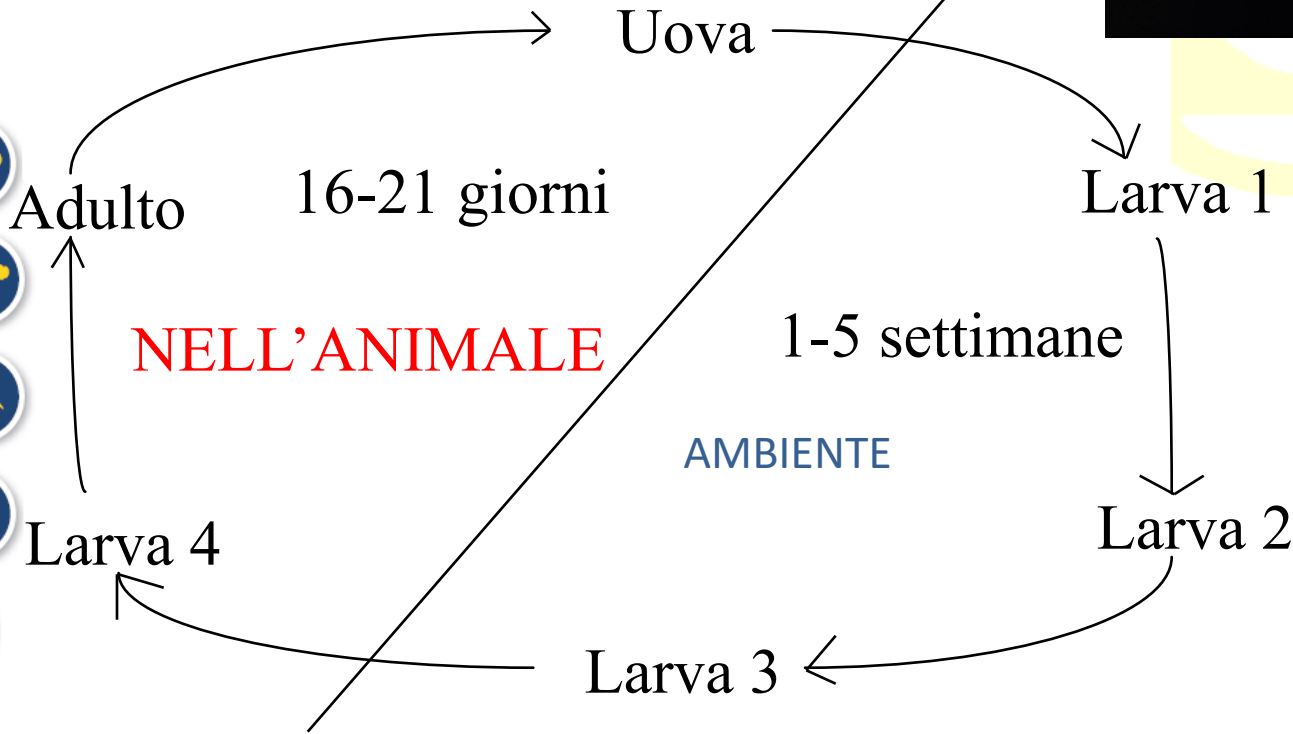
Dove si prendono?

Life cycle of typical roundworm

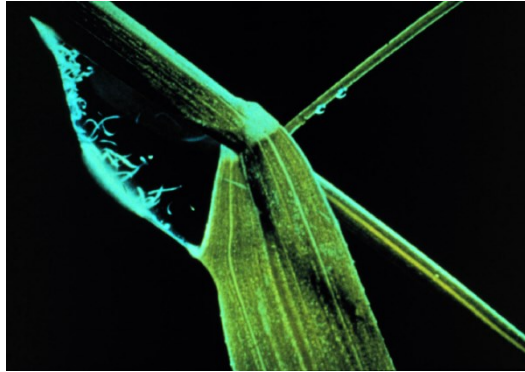




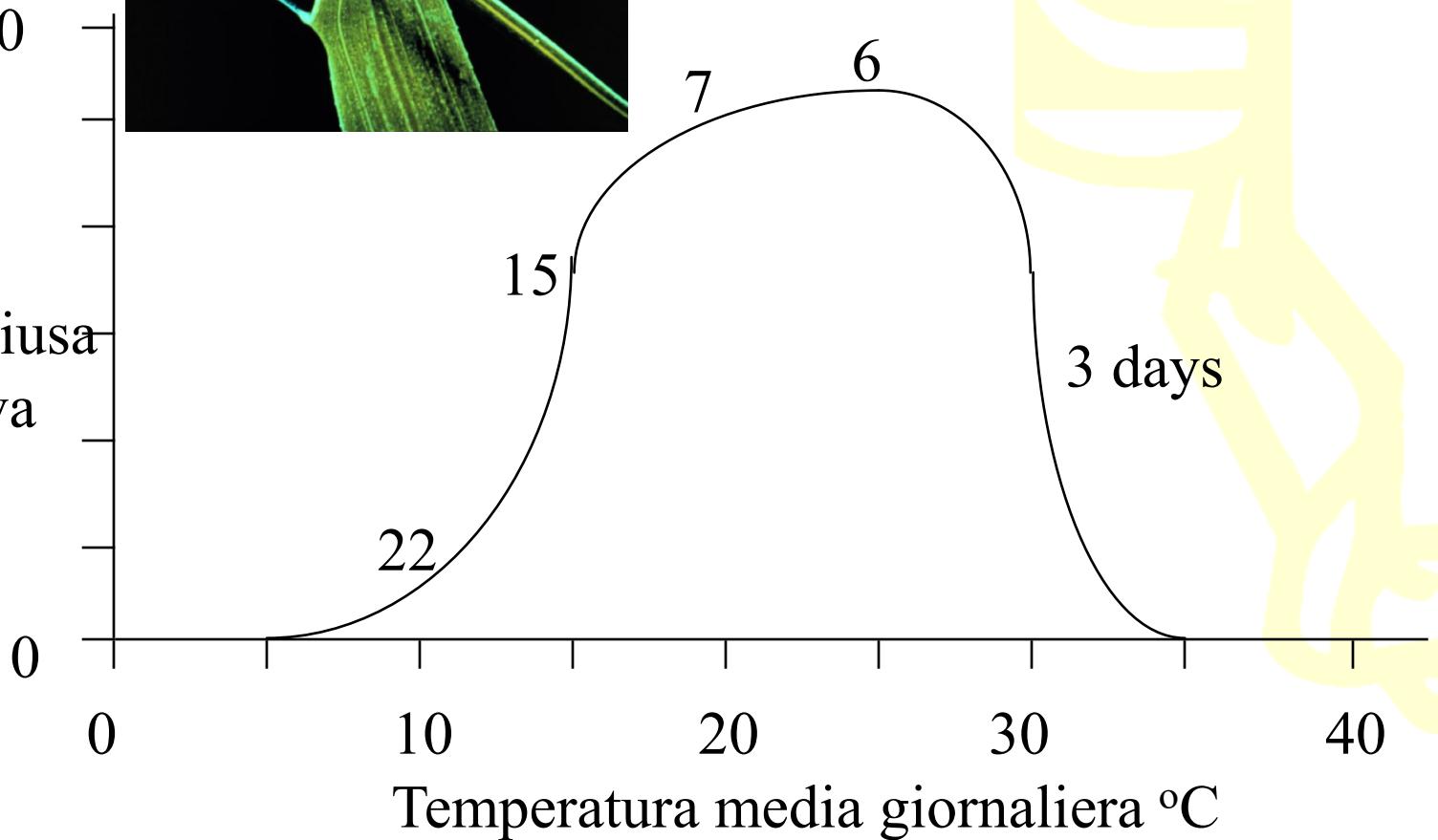
Ciclo vitale dei parassiti



Schiusa uova



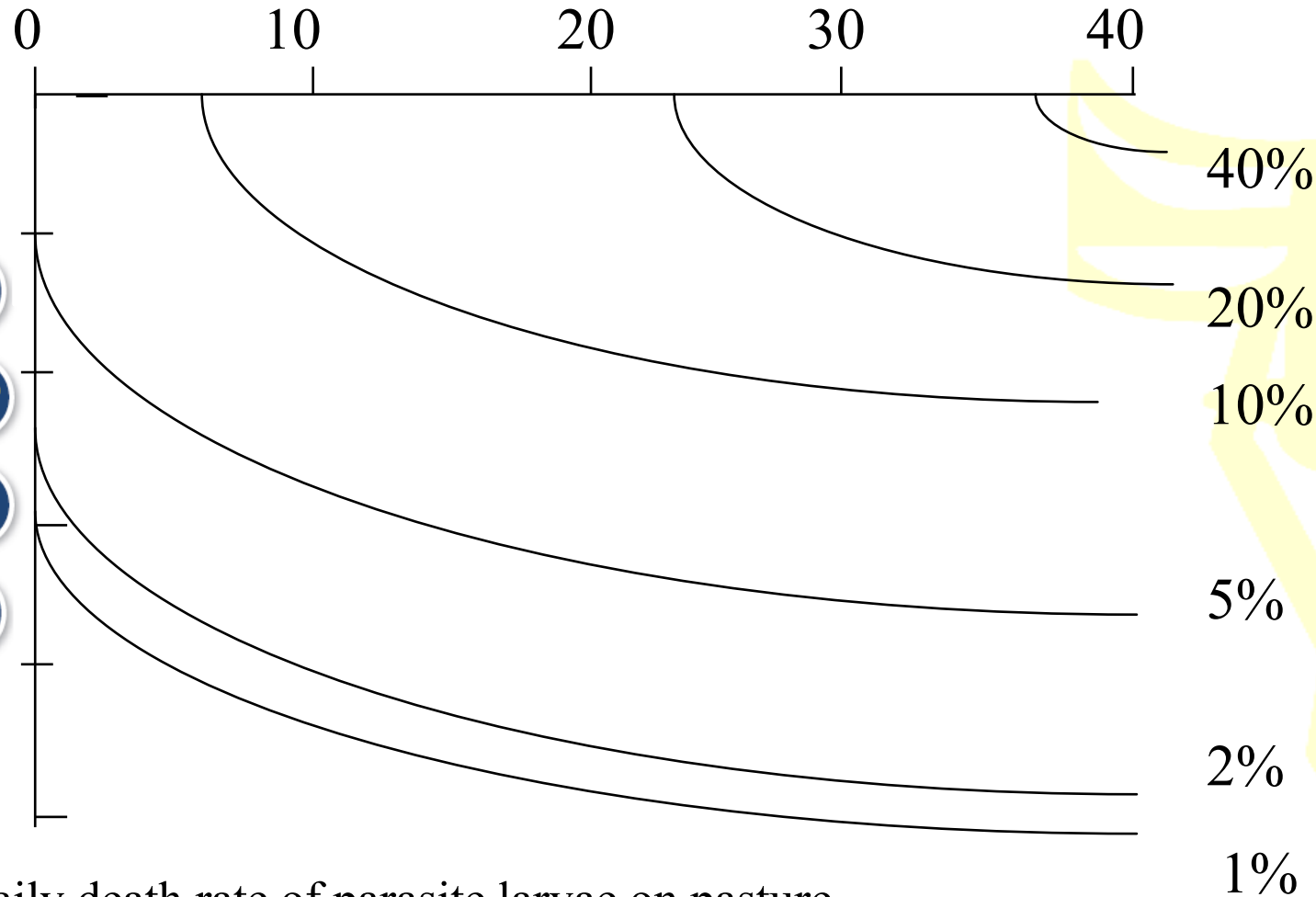
60
%
schiusa
uova



Source: Wang (1967)

Mortalità delle larve

Massima Temperatura °C



Daily death rate of parasite larvae on pasture

Source: Farquharson 2000





Parassiti: contaminazione dell'ambiente

600 kg vacca
mandria di 200 vacche
20 uova per grammo
50000 grammi di feci/die
10 giorni

2.000.000.000 uova lasciate a terra



Sopravvivenza delle larve

| □ Death | Days to | Days to | Days to |
|-----------------|-----------------|-----------------|-----------------|
| □ <u>Rate %</u> | <u>kill 50%</u> | <u>kill 90%</u> | <u>kill 99%</u> |
| □ 1 | 68 | 227 | 455 |
| □ 5 | 14 | 45 | 90 |
| □ 20 | 4 | 11 | 21 |

Source: Barger et al. (1972)



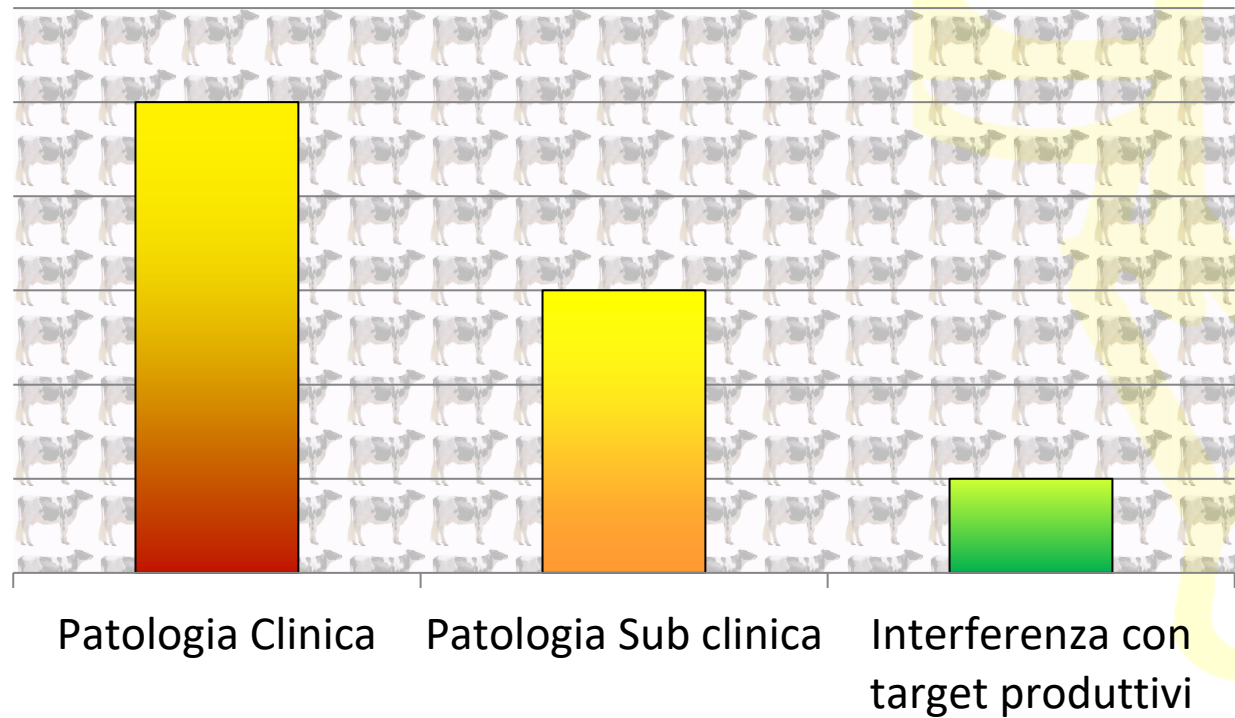


- I parassiti creano un danno ai nostri animali?
- I parassiti creano un danno al nostro portafogli?



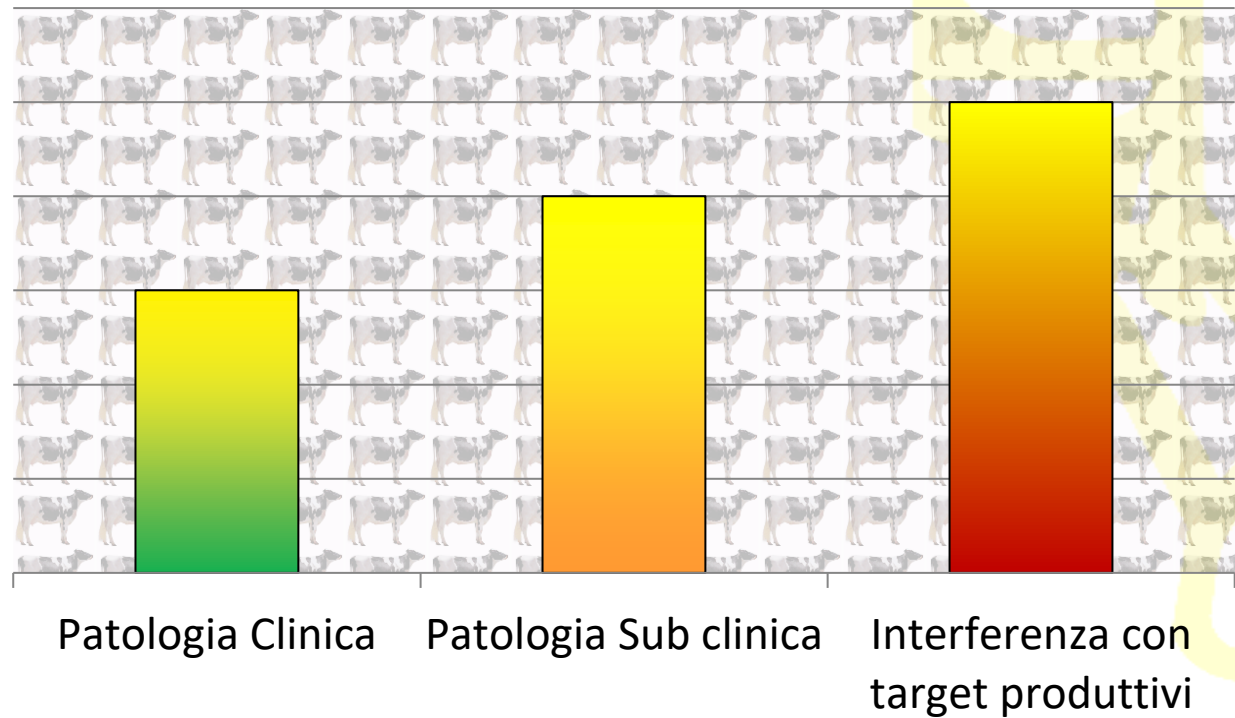
Parassitismo nel Bovino

Percezione del danno economico



Parassitismo nel Bovino

La realtà del danno economico



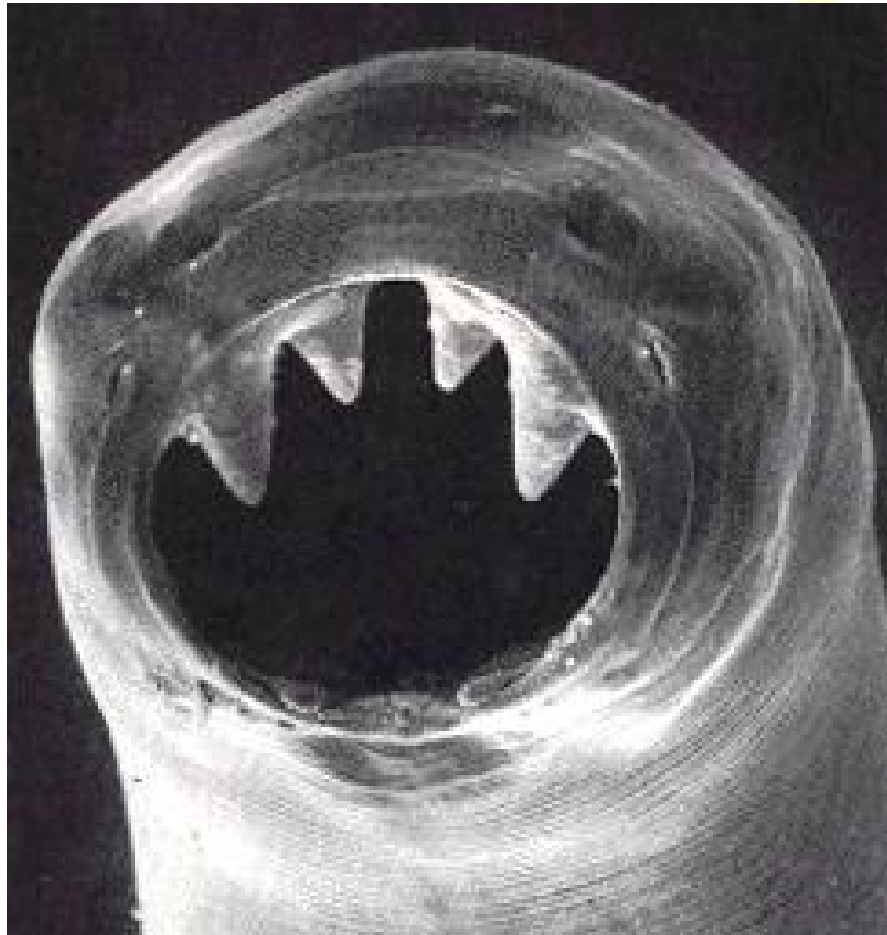
PARASSITA...

Organismo che dipende per la sua sopravvivenza da un ospite





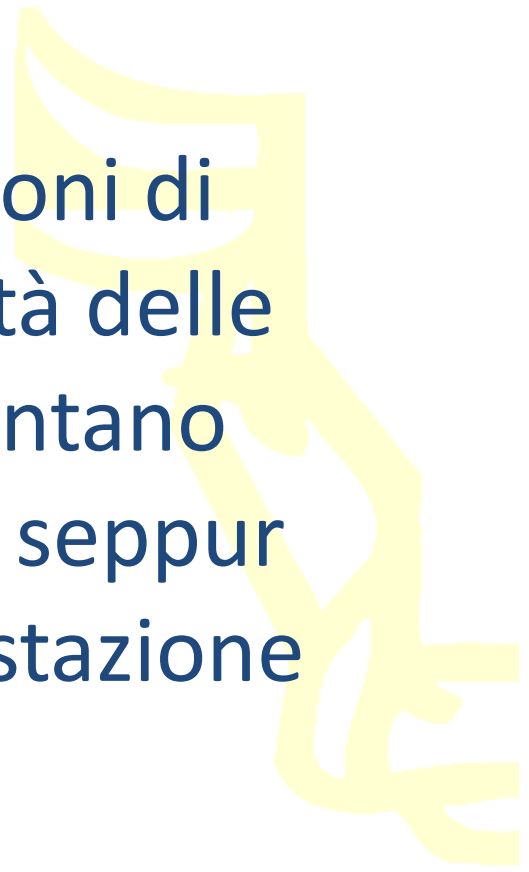
PIÙ SARÀ EVIDENTE LA PATOLOGIA PARASSITARIA, MENO EFFICACE SARÀ LA SOPRAVVIVENZA DEL PARASSITA





La situazione in Italia

Nelle moderne condizioni di allevamento oltre la metà delle mandrie allevate presentano infestazioni parassitarie, seppur con gradi variabili di infestazione





I principali effetti delle infestazioni parassitarie

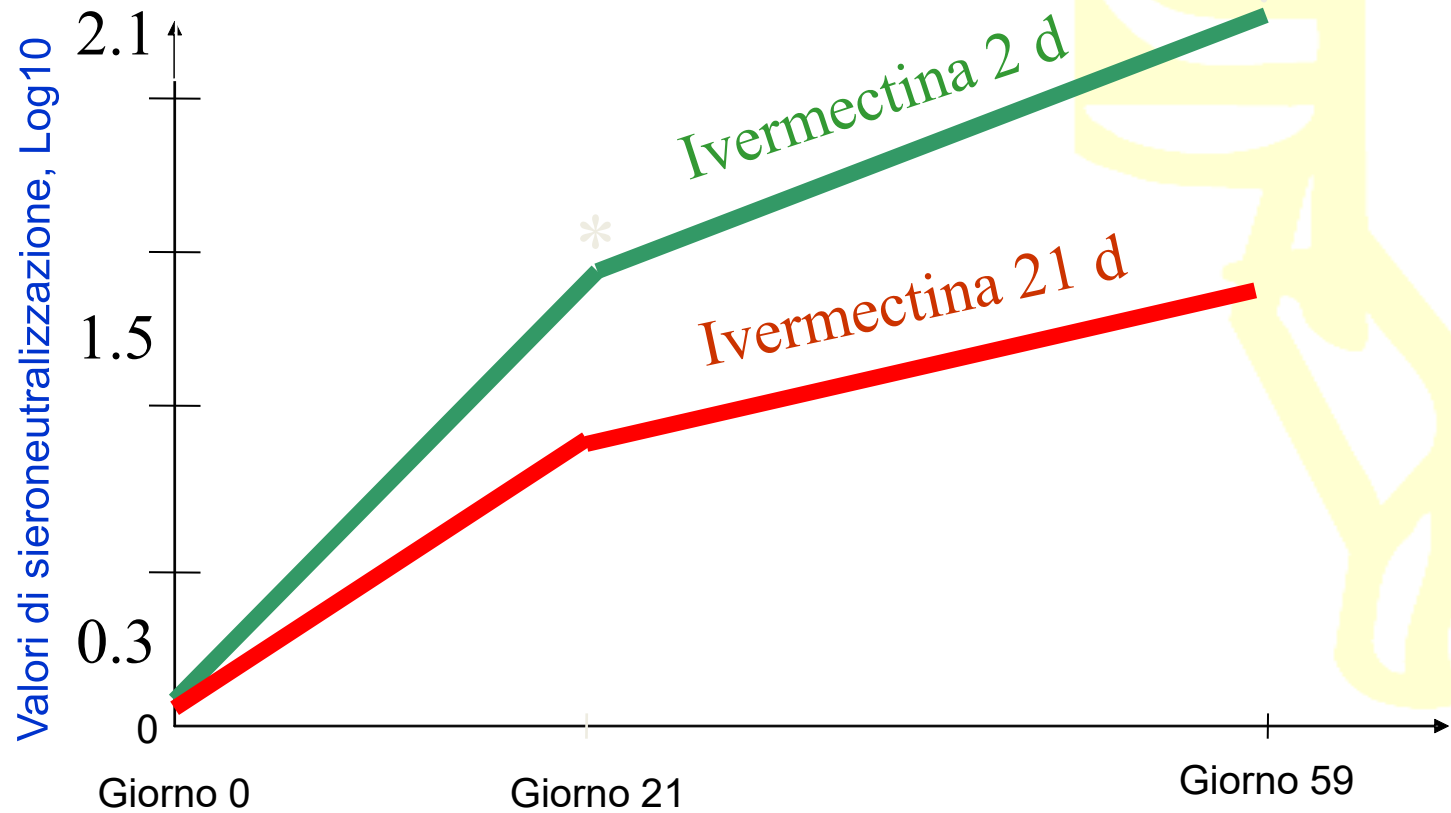


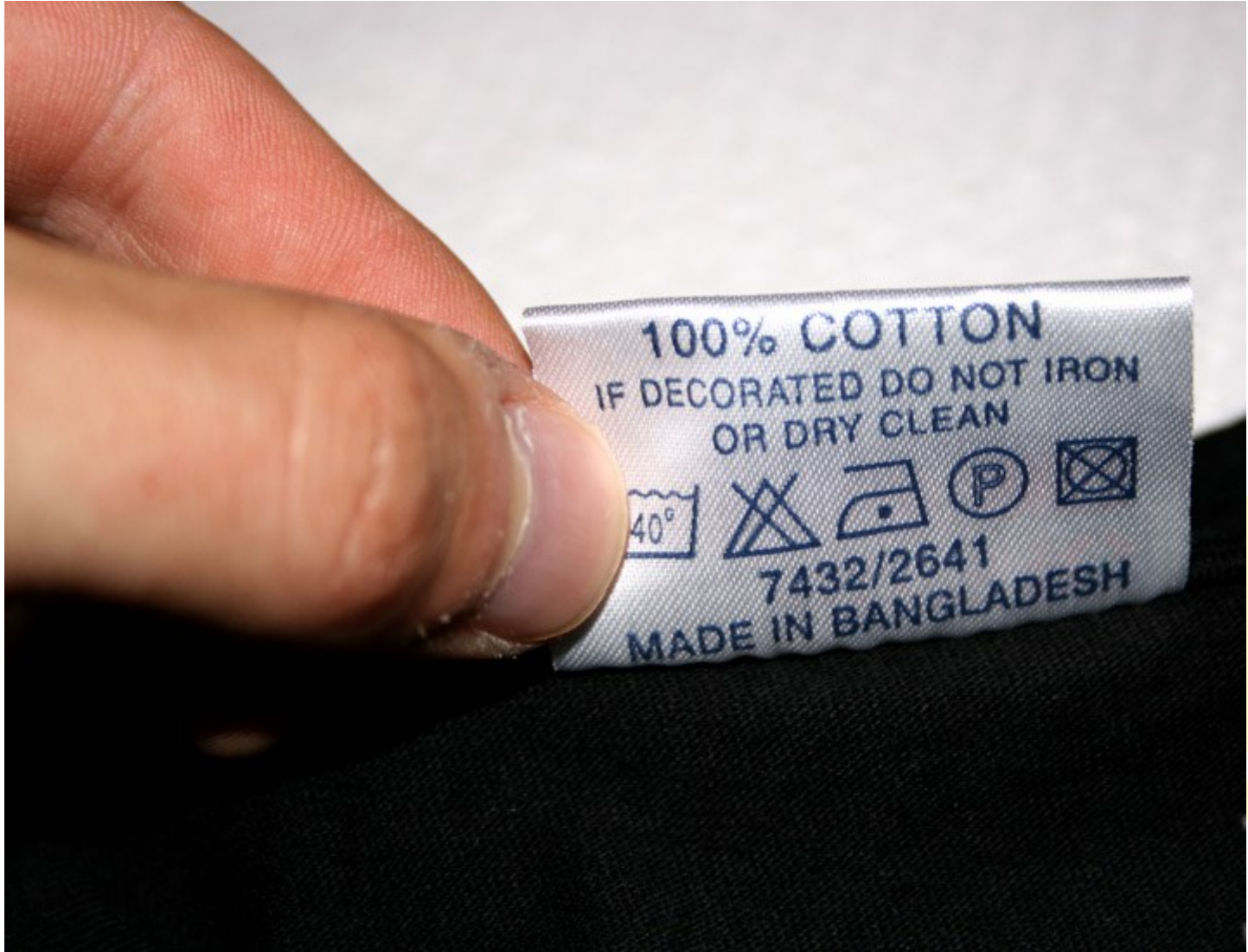
- Sottrazione selettiva di nutrienti (aminoacidi essenziali, vitamine, oligoelementi, ecc.)
- Influenza negativa sul metabolismo dell'animale
- Azione negativa dei cataboliti parassitari sull'attività epatica
- Riduzione delle sintesi proteiche
- Effetti negativi sui processi digestivi
- Scarsa efficienza nella digestione delle proteine
- Azione immunodepressiva





Effetto di un trattamento antiparassitario a 2 o 21 d sul titolo anticorpale per IBR





100







GLI ECTOPARASSITI RESISTONO A LUNGO NELL'AMBIENTE

- ACARI DA 10 A 70 GIORNI!



- PIDOCCHI DA 72 ORE A 14 GIORNI!





IMPATTO ECONOMICO DELLE PARASSITOSI





L'OSPITE TENTA DI OPPORSI ALL' AZIONE
PATOGENA DEI PARASSITI



IMPIEGO DI ENERGIA E SUBSTRATI
METABOLICI CHE VENGONO SOTTRATTI
ALLE PRODUZIONI





MIGLIORA LA QUALITA' DEL COLOSTRO



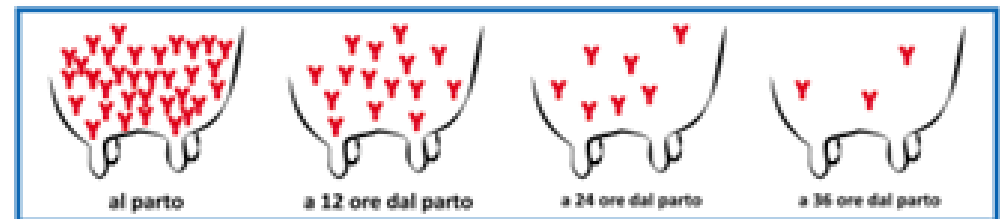


Cos'è il Colostro?

Secreto della ghiandola mammaria accumulato durante l'ultimo periodo della fase di asciutta

- Latte
- Ig
- Leucociti materni (macrofagi, linfociti T e B, neutrofili)
- Fattori della crescita
- Ormoni
- Citochine
- Nutrienti (sostanza grassa 20-25% per termoregolazione)

| <u>MUNGITURA</u> | COLOSTRO | LATTE DI TRANSIZIONE | | |
|------------------|-----------------|-----------------------------|----------|----------|
| | 1 | 2 | 3 | 4 |
| Peso specifico % | 1.056 | 1.040 | 1.035 | 1.032 |
| Sali % | 23.9 | 17.9 | 14.1 | 12.9 |
| Proteina, % | 14.0 | 8.4 | 5.1 | 3.1 |
| Caseina, % | 4.8 | 4.3 | 3.8 | 2.5 |
| IgG, g/L | 48 | 25 | 15 | 0.6 |

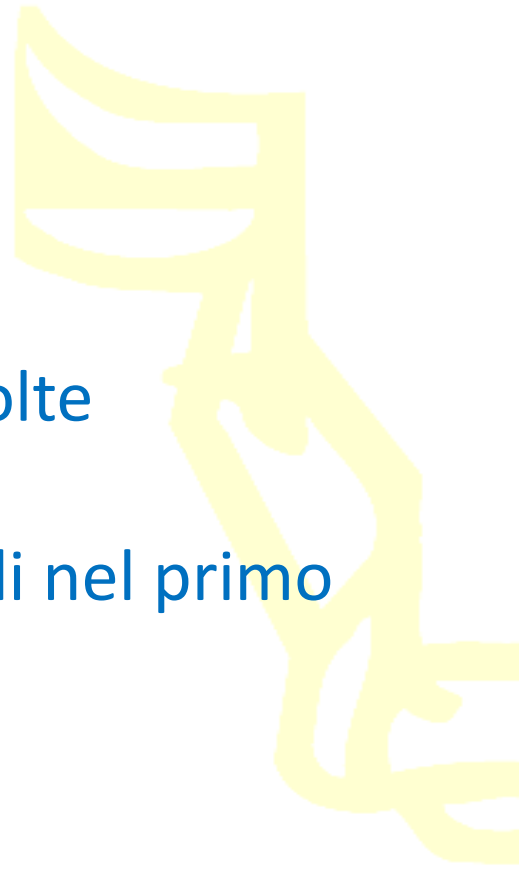


Se non si munge subito il colostro, le IgG nella mammella diminuiscono progressivamente



MIGLIORA LA FERTILITA'

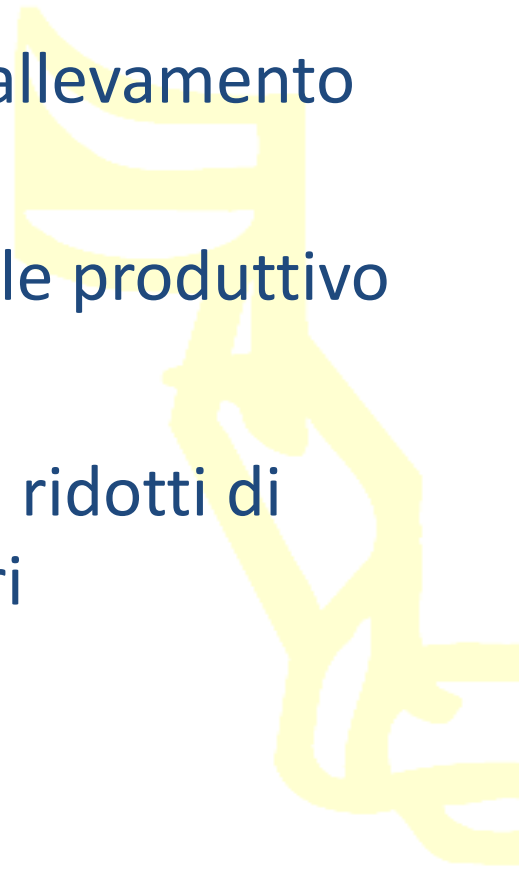
- - 10 giorni di interparto
- Concepimento migliora di 2,5 volte
- Diminuisce la mortalità dei vitelli nel primo anno di vita





VANTAGGI PER LE MANZE

- Diff. 40 Kg = 57 giorni in meno di allevamento (accrescimento di 0.7 Kg/die)
- Maggior espressione del potenziale produttivo
- Incremento della fertilità
- Miglior qualità dei vitelli → tempi ridotti di allevamento e minori costi sanitari





MIGLIORA IL BENESSERE DEGLI ANIMALI

I PARASSITI INFLUENZANO IL COMPORTAMENTO

- Aumento ingestione
- Aumento riposo = latte/accrescimenti
- Pasti più frequenti

MENO STRESS = PIU' IMMUNITA'





PROTOCOLLI DI INTERVENTO CONTRO LE PARASSITOSI

- A tappeto
- Alla messa in asciutta



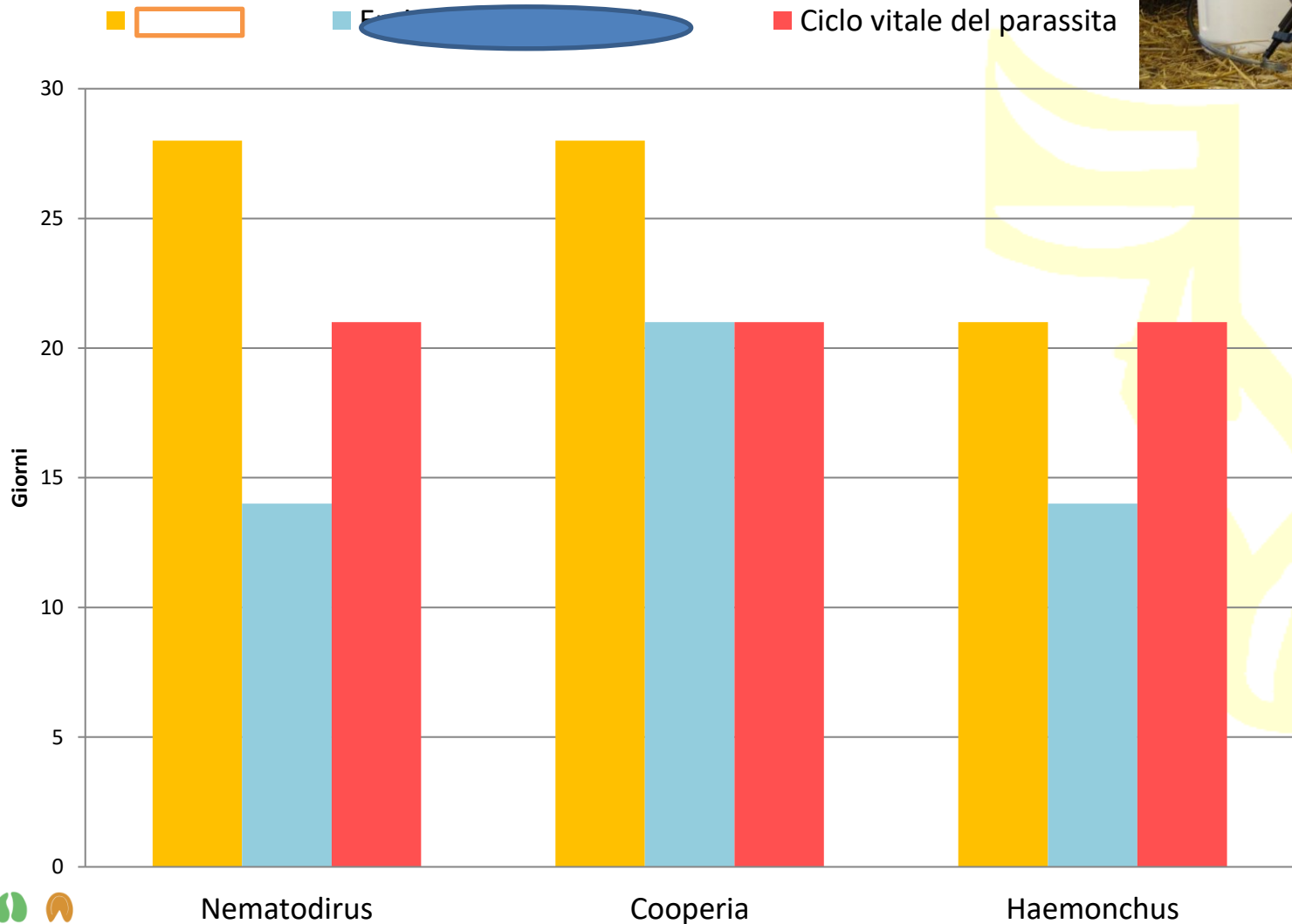


BUONE PRATICHE DI TRATTAMENTO

- Valutare con precisione il peso dei soggetti
- Raggruppare gli animali in base al peso
- Tarare il dosaggio dell'applicatore sul peso più elevato del gruppo
- Verificare il corretto dosaggio somministrato dall'applicatore
- Trattare tutti i capi presenti contemporaneamente



Persistenza



Domande?

